

ENERGÍA Y SOBERANÍA

28 de Junio de 2016



06-2016

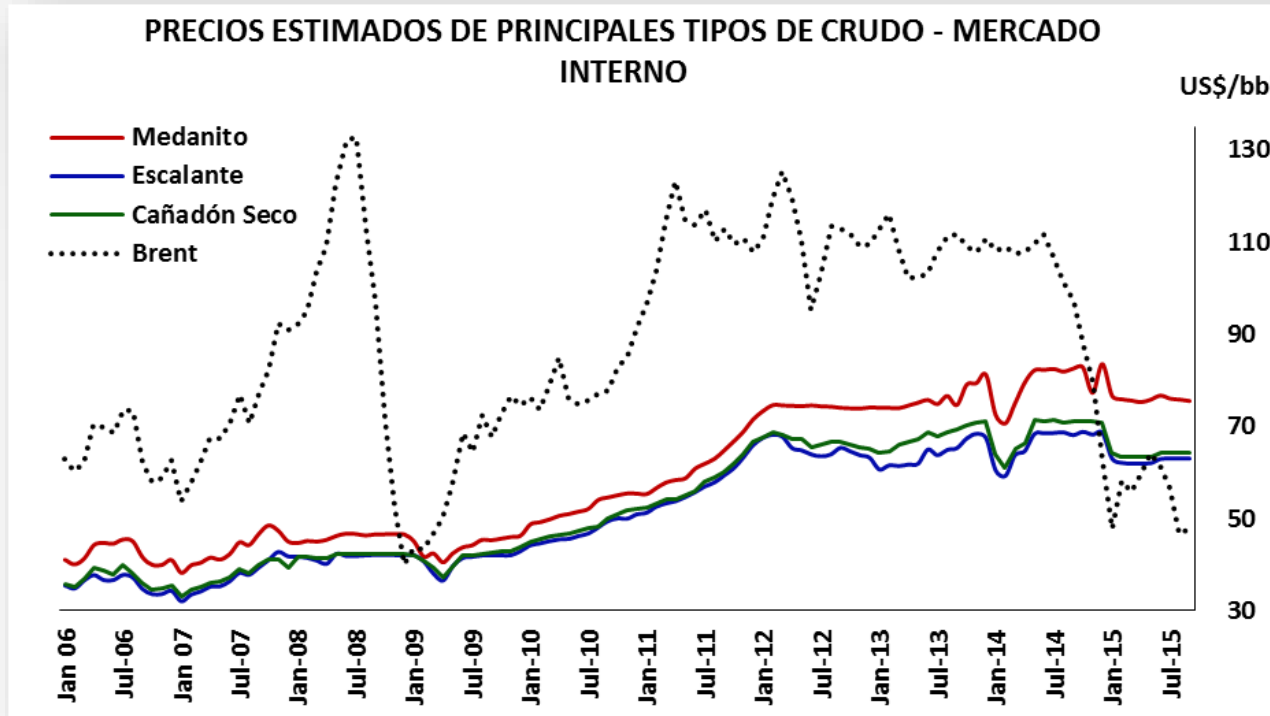
PRESENTACIÓN

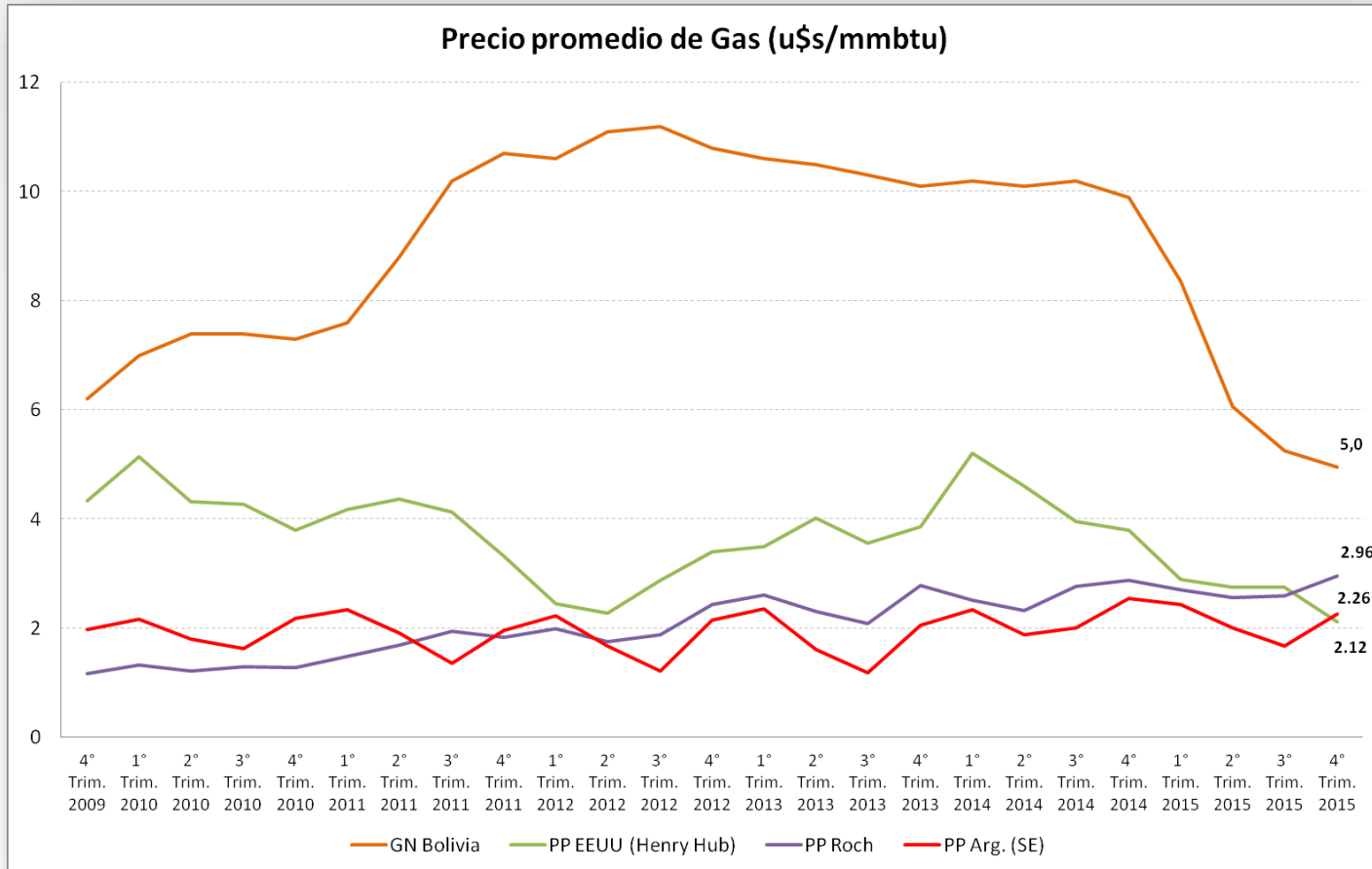
Reservas y Recursos de Petróleo y Gas Natural [en millones de m³ equivalente de petróleo]

	Petróleo Convencional	Petróleo No Convencional	Sub-Total	Reserva en años de consumo	Gas Natural Convencional	Gas Natural No Convencional	Sub-Total	Reserva en años de consumo	Total
Reservas Probadas	393		393	12.5	323		323	7.9	716
Reservas Probables, Posibles y Recursos Potenciales	350	4,285	4,635	148	1,217	21,659	22,876	563	27,511
Total [Millones m ³ eq. Petróleo]	743	4,285	5,028		1,540	21,659	23,199		28,227

Fuente: Fundación Bariloche (Conicet), elaborado en base a EIA, USGS y Secretaria de Energía Argentina

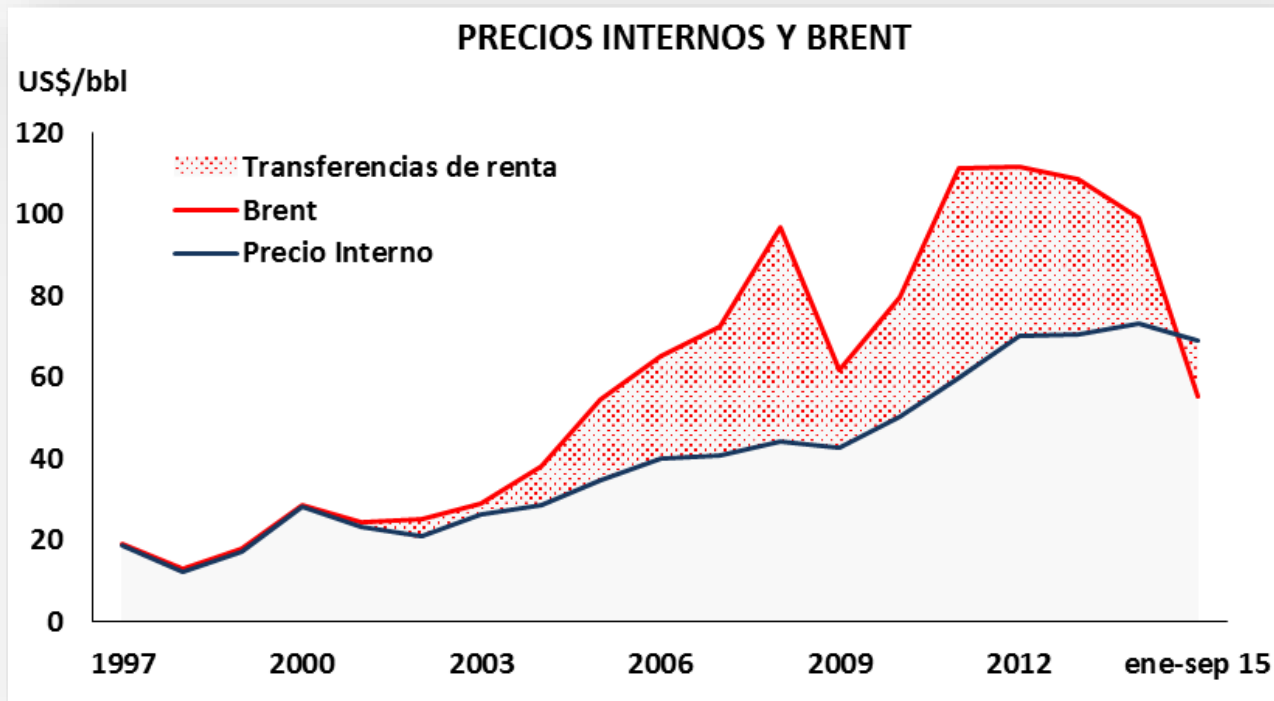
Argentina desacoplada del mundo en los últimos 14 años





Fuente: EIA (Energy Information Administration), Montamat y Secretaria de Energía Argentina

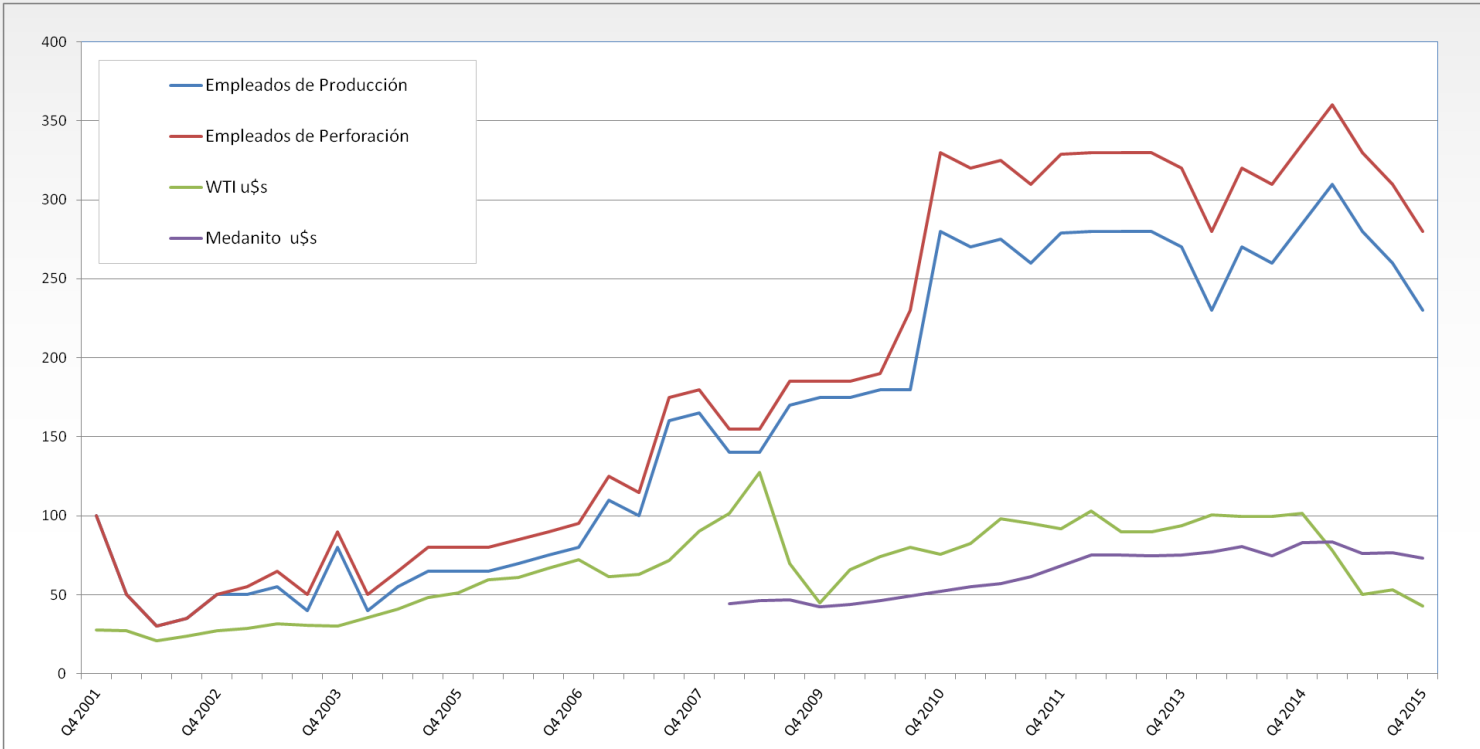
Debate clave: ¿se puede adaptar a precios internacionales bajos?



Costo de perforación y terminación de pozos horizontales en reservorios no convencionales

Datos promedio - 2015	Bakken	Eagle Ford	Marcellus	Permian Delaware	Permian (Midland)	Vaca Muerta
EUR Boe	455,319	512,657	1,140,228	690,333	209,744	635,000
Costo de terminación [MMu\$s]	3.6	3.6	3.1	3.3	4.3	5.9
Costo de perforación [MMu\$s]	1.9	1.9	1.7	1.8	2.3	8.6
Costo Total [MMu\$s]	5.5	5.6	4.8	5.0	6.6	14.5
Longitud lateral [mts]	2,793	1,856	1,859	1,638	2,335	1500
Longitud Total [mts]	5,967	4,592	4,054	4,777	4,761	4,860
Presión de Fractura [Psi]	9957	7539	8035	8300	7590	9200
Etapas de Fractura	32	20	32	22	34	15
Costo Operativo [u\$s por Boe]	8.3	10.0	7.0	0.8	0.3	17.0

Fuente: IHS and EIA "Trends in U.S. Oil and Natural Gas Upstream Costs" report



Las curvas de Empleados están con Base 100 = Q4 2001

CARGA IMPOSITIVA Y EROGACIONES ADICIONALES

Conceptos detraíbles de la venta		TDF	SCS
Ingresos brutos extracción		3,0%	3,0%
Regalías / Canon extraordinario de producción (Área explotación)	**	15,0%	15,0%
Gastos de Terminal		2,7%	10,0%
Certificado de origen		1,0%	NA
		<hr/>	<hr/>
		21,7%	28,0%
** Regalías / Canon extraordinario de producción (Área exploración)		18,0%	18,0%
Ingresos brutos servicios petroleros		3,5%	3,5%

Conceptos no dependientes de la producción		TDF	SCS
Canon anual de explotación	\$ / km2	4.500,0	4.500,0
Recargo Gas natural (Consumo)	\$ / m3 de gas	0,004	0,004
Servidumbres	u\$s/mes	58.000	95.000
Tasa de Contralor Perforación y Operación Pozo	u\$s/pozo	NA	50.000
Impuesto sobre los débitos y créditos bancarios		1,00%	1,00%

El aumento del costo laboral se debe principalmente a:

- Aumento de cantidad de personal operativo. Se agregaron distintas figuras como la del “ayudante de oficios”, es decir, que prácticamente se duplicó el número de operarios para una misma tarea.
- Aumentos extraordinarios en paritarias (en porcentaje sobre salarios básicos y creación de nuevos conceptos no remunerativos y remunerativos).
- Aumento de contribuciones a los sindicatos (ej. bono capacitación, bono fomento socio cultural, etc).
- Incremento de la litigiosidad en accidentes de trabajo.
- Considerable aumento del ausentismo.

Otros:

- Pérdida de producción por paros.
- Daños a las instalaciones.
- Baja productividad laboral.

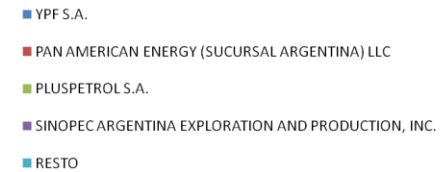
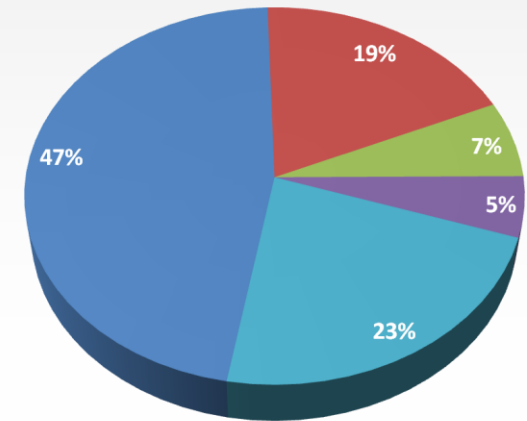
Año	Cantidad de juicios [miles]
-----	-----------------------------

2003	7,3
2004	7,7
2005	11,9
2006	18,4
2007	25,3
2008	39,1
2009	65,4
2010	86,1
2011	86,2
2012	96,9
2013	116,3
2014	134,0

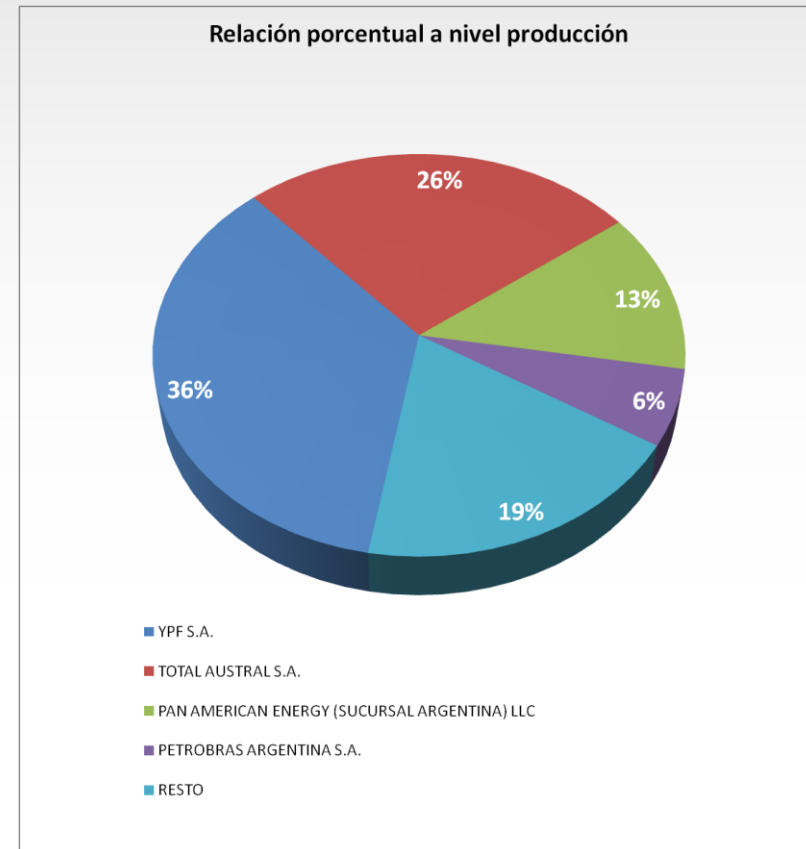
Fuente: Superintendencia de riesgos de trabajo

EMPRESAS	Prod de Petróleo [m ³ /d]	%
YPF S.A.	39,320	47%
PAN AMERICAN ENERGY (SUCURSAL ARGENTINA) LLC	15,855	19%
PLUSPETROL S.A.	5,505	7%
SINOPEC ARGENTINA EXPLORATION AND PRODUCTION, INC.	4,363	5%
TECPETROL S.A.	2,550	3%
CHEVRON ARGENTINA S.R.L.	2,063	2%
PETROBRAS ARGENTINA S.A.	1,908	2%
COMPAÑÍAS ASOCIADAS PETROLERAS S.A.	1,967	2%
PETROLERA ENTRE LOMAS S.A.	1,729	2%
TOTAL AUSTRAL S.A.	1,552	2%
ENAP SIPETROL ARGENTINA S.A.	1,353	2%
PETROQUIMICA COMODORO RIVADAVIA S.A.	1,267	2%
COMPAÑÍA GENERAL DE COMBUSTIBLES S.A.	896	1%
PETROLERA EL TREBOL S.A.	640	1%
ROCH S.A.	542	1%
CHAÑARES HERRADOS S.A.	392	0%
OILSTONE ENERGIA S.A.	291	0%
MEDANITO S.A.	290	0%
PETROLEOS SUDAMERICANOS S.A.	255	0%
CENTRAL INTERNATIONAL CORPORATION (SUCURSAL ARGENTINA)	178	0%
GRAN TIERRA ENERGY ARGENTINA S.A.	279	0%
HIGH LUCK GROUP LTD. - SUCURSAL ARGENTINA	153	0%
AMERICAS PETROGAS ARGENTINA S.A.	150	0%
SAN JORGE PETROLEUM S.A.	117	0%
Otros	513	1%
Total	84,128	100%

Relación porcentual a nivel producción



EMPRESAS	Prod de Gas [Mm ³ /d]	%
YPF S.A.	43,672	34%
TOTAL AUSTRAL S.A.	32,489	25%
PAN AMERICAN ENERGY (SUCURSAL ARGENTINA) LLC	15,893	12%
PETROBRAS ARGENTINA S.A.	7,529	6%
PLUSPETROL S.A.	5,323	4%
TECPETROL S.A.	3,392	3%
COMPAÑÍAS ASOCIADAS PETROLERAS S.A.	5,412	4%
COMPAÑÍA GENERAL DE COMBUSTIBLES S.A.	2,856	2%
ENAP SIPETROL ARGENTINA S.A.	2,355	2%
SINOPEC ARGENTINA EXPLORATION AND PRODUCTION, INC.	2,119	2%
ROCH S.A.	1,597	1%
PETROLERA ENTRE LOMAS S.A.	1,483	1%
GRAN TIERRA ENERGY ARGENTINA S.A.	2,473	2%
PETROQUIMICA COMODORO RIVADAVIA S.A.	852	1%
CHEVRON ARGENTINA S.R.L.	645	0%
OILSTONE ENERGIA S.A.	554	0%
MEDANITO S.A.	353	0%
GAS Y PETROLEO DEL NEUQUEN S.A.	199	0%
HIGH LUCK GROUP LTD. - SUCURSAL ARGENTINA	76	0%
PETROLERA CERRO NEGRO S.A.	47	0%
ARPETROL ARGENTINA S.A.	42	0%
SAN JORGE PETROLEUM S.A.	37	0%
AMERICAS PETROGAS ARGENTINA S.A.	31	0%
CENTRAL INTERNATIONAL CORPORATION	24	0%
PETROLEOS SUDAMERICANOS S.A.	21	0%
CHAÑARES HERRADOS S.A.	17	0%
PETROLERA EL TREBOL S.A.	11	0%
COLHUE HUAPI S.A.	11	0%
PETRO AP S.A.	10	0%
Otros	35	0%
Total	129,558	100%



- Tener un marco legal y fiscal estable.
- Incentivos para inversiones de alto riesgo.
- Adecuación del régimen laboral de la industria.
- Mejorar la productividad en todas las etapas con disminución de la conflictividad sindical.
- Necesidad de nuevos operadores.
- Desarrollar la infraestructura de instalaciones y servicios.

La Argentina, al tope de los países con más impuestos a la venta de combustibles

