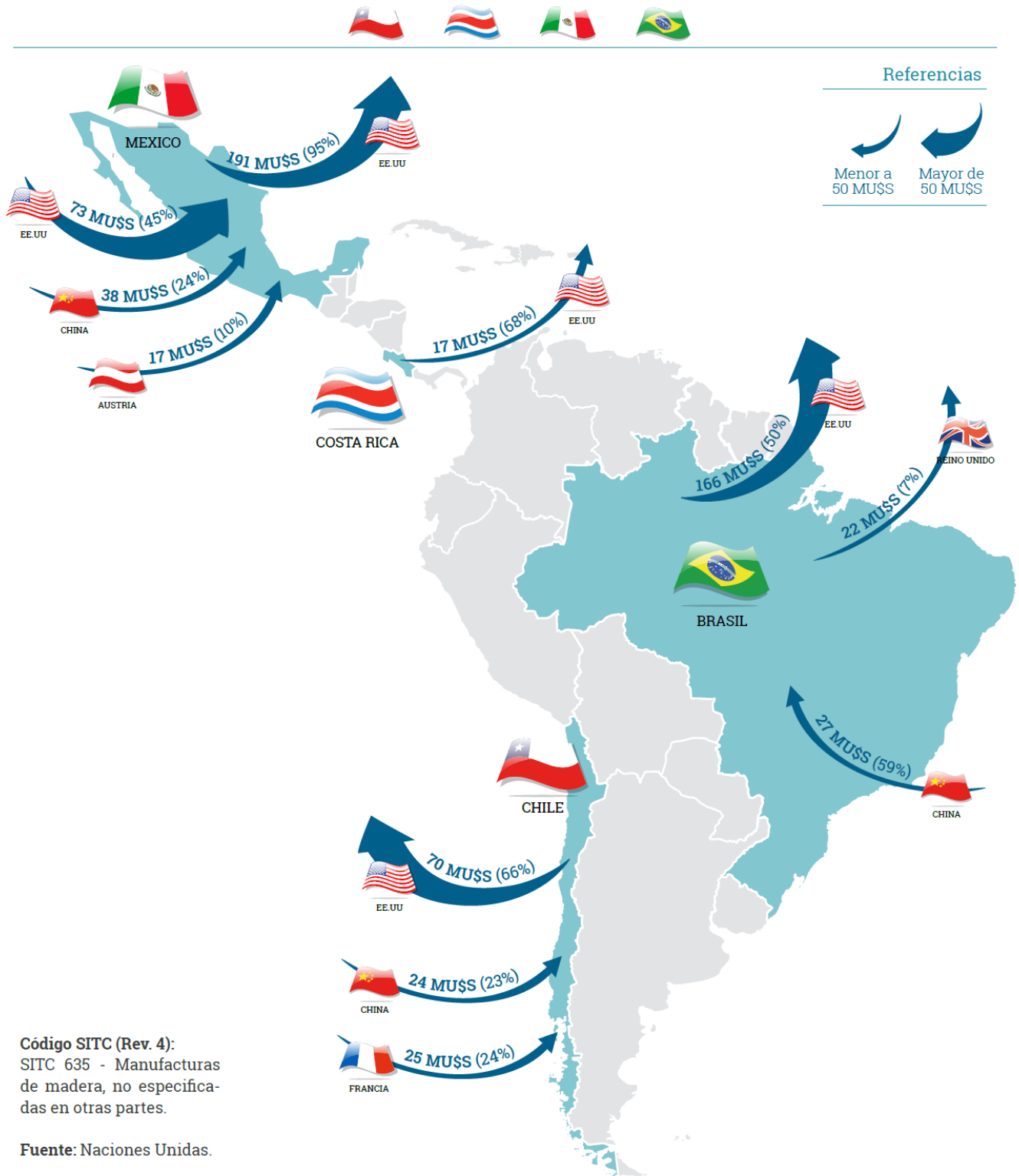
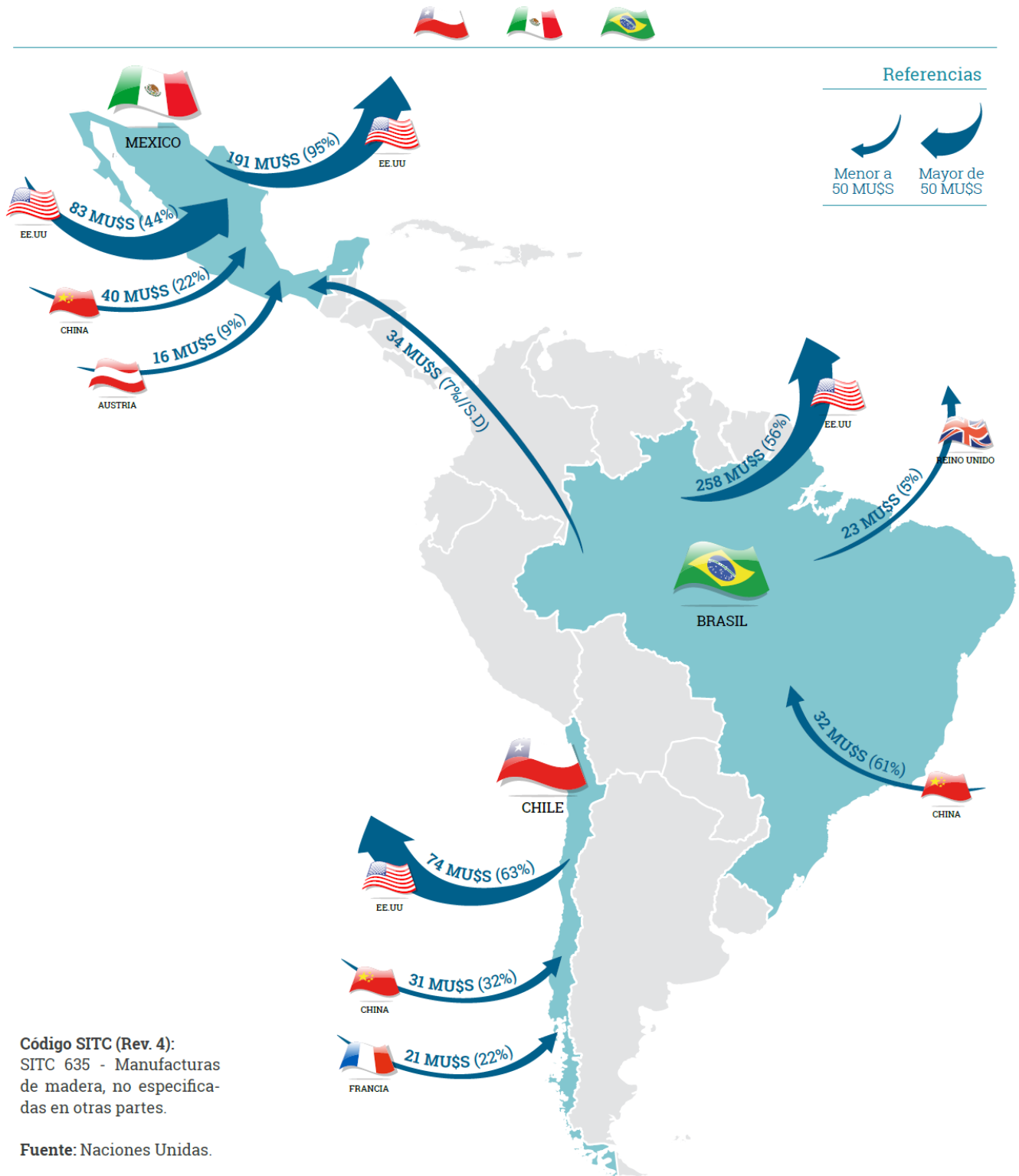


MANUFACTURAS DE MADERA, EXCEPTO MUEBLES, PRINCIPALES FLUJOS DE COMERCIO EXTERIOR EN AMÉRICA LATINA (2012)



NOTA: los valores expresados entre paréntesis indican la proporción que cada flujo representa respecto de los montos de exportación o de importación totales que cada país realiza en el ítem de interés. En los casos de flujos comerciales que representen una exportación para un país latinoamericano y una importación para otro país latinoamericano, los porcentajes de relevancia indicados entre paréntesis refieren primero a las exportaciones del primero y luego a las importaciones del segundo.

MANUFACTURAS DE MADERA, EXCEPTO MUEBLES, PRINCIPALES FLUJOS DE COMERCIO EXTERIOR EN AMÉRICA LATINA (2014)



Código SITC (Rev. 4):
 SITC 635 - Manufacturas de madera, no especificadas en otras partes.

Fuente: Naciones Unidas.

NOTA: los valores expresados entre paréntesis indican la proporción que cada flujo representa respecto de los montos de exportación o de importación totales que cada país realiza en el ítem de interés. En los casos de flujos comerciales que representen una exportación para un país latinoamericano y una importación para otro país latinoamericano, los porcentajes de relevancia indicados entre paréntesis refieren primero a las exportaciones del primero y luego a las importaciones del segundo.